



## Thème 4

### Kamishibai au collège : ses enjeux

Même si on peut penser que le kamishibai est une forme de narration pour enfants, sa création est aussi adaptée à un public plus vaste, y compris d'adolescent·e·s, car il met en cause de nombreux défis pédagogiques. Activer un projet de création de kamishibai, que ce soit dans une école, un centre social ou une bibliothèque, permet de développer des attitudes et des compétences qui renforcent les capacités d'un·e enfant/adolescent·e.

Dans une période de la vie dans laquelle les incertitudes dues à la croissance semblent être dominantes et où chaque éducateur·rice doit davantage viser l'épanouissement personnel de l'individu et son intégration dans le groupe, un projet créatif et inclusif comme le kamishibai plurilingue représente un moyen important de confrontation et de croissance.

L'adolescent·e est dans une phase d'affirmation de son identité et de son autonomie. Il·elle développe son réseau social et les relations avec les pairs ont un fort impact sur ses comportements sociaux. Ce projet fortement inclusif, basé sur la collaboration pour atteindre un produit final et qui s'ouvre à différentes réalités et cultures, permet de développer des attitudes telles que la capacité à l'écoute, le partage, l'empathie, ce qui amène également à la connaissance de soi et à une croissance personnelle. Tout cela, bien évidemment, sans oublier les autres compétences plus strictement didactiques, telles qu'améliorer la lecture, l'écriture, l'expression orale.

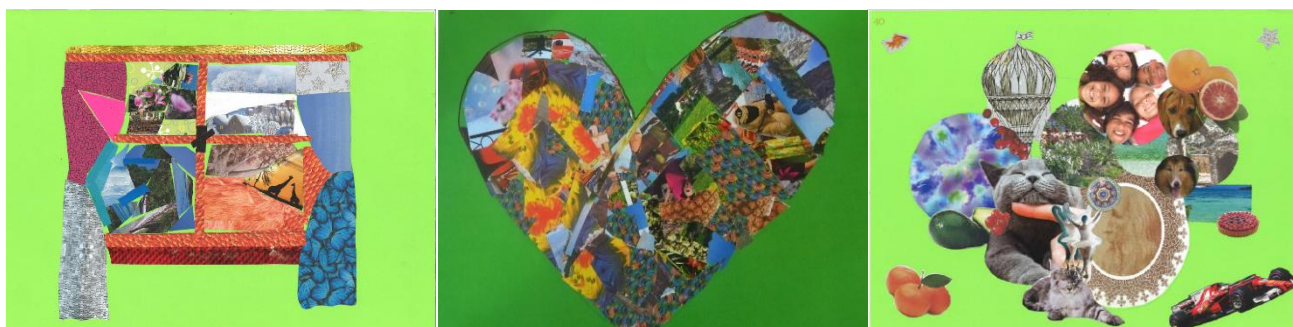


Enjeux pédagogiques	<p>Les <b>enjeux pédagogiques</b> dans la pratique du kamishibai plurilingue sont donc nombreux et concernent plusieurs domaines, de l'éducation à la citoyenneté, au développement de la créativité et des capacités artistiques et narratives, à la valorisation du plurilinguisme et, de là, aux différentes cultures que toute langue apporte explicitement et implicitement.</p> <p>Dans les établissements scolaires, cette activité s'intègre sans difficulté au plan curriculaire de chaque discipline, dans des thématiques transversales ou encore dans le projet pédagogique de l'école. Un travail autour du kamishibai plurilingue permet de traiter d'autres types de textes que le format narratif. Ainsi, ce peut être l'occasion par exemple de sensibiliser les apprenant·e·s à la poésie, ou encore d'explorer différentes techniques pour la composition des illustrations. Certaines compétences, comme l'écriture ou la lecture expressive, sont renforcées. En outre, le travail en petits groupes et l'apprentissage collaboratif permettent une participation active de tous les élèves, même quand les niveaux sont différents au sein du groupe.</p> <p>L'envie de découvrir, de connaître de nouvelles langues, habitudes, traditions s'allie à l'intérêt de la part de tous de réaliser un travail bien fait et de s'engager toujours davantage.</p>
---------------------	---

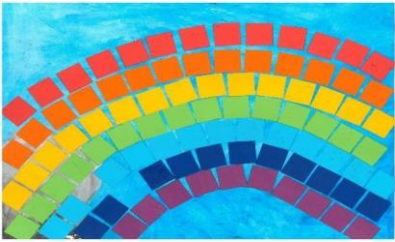


Points forts	<p>En considérant les carnets de bord qui relatent cette expérience, <b>le point fort</b> qui émerge avec le plus d'évidence et le plus fréquemment, dans différents milieux, (scolaires ou extrascolaires, relativement aux villes ou aux petits centres), concerne l'aspect collaboratif que la réalisation du kamishibai met en œuvre, non seulement pour les enfants, mais aussi pour les adultes qui s'y engagent. C'est à partir de la nécessité à collaborer que les autres objectifs s'insèrent dans le processus de création. On observe une implication de chaque enfant/adolescent·e forte et inclusive durant la création d'un Kamishibai plurilingue. Ce sont les enfants qui ont le rôle principal, qui suggèrent les idées, choisissent les langues à intégrer, construisent la narration et les illustrations des planches, qui s'activent dans toutes les phases de la création.</p>
--------------	---

Points forts	<p>Cela entraîne la possibilité de s'exprimer librement sans la peur d'être jugé·e·s par les copains·ines, d'exprimer ses opinions tout en respectant l'opinion des autres, de faire émerger chaque personnalité, de confronter ses jugements à ceux d'autrui dans une discussion ou débat argumenté et réglé, d'accepter les différences dans une optique multiculturelle. Il y a l'assomption de responsabilité vis-à-vis de soi-même, du groupe, de l'institution, ce qui amène à se sentir membre à part entière d'une collectivité.</p> <p>Évidemment, la motivation, renforcée par la participation au concours kamishibaï international, représente le ressort fondamental dans cette activité qui implique un engagement de la part de tous les acteurs·rices que ce soient les enfants/adolescent·e·s, les guides (animateurs·rices ou enseignant·e·s), les parents. Plusieurs témoignages relatent ainsi l'importance de la collaboration de ces derniers dans le projet pour valoriser une langue et une culture et transmettre des valeurs et des connaissances.</p>
--------------	--



Retombées	<p><b>Les retombées</b> sont nombreuses et se situent à plusieurs niveaux.</p> <ul style="list-style-type: none"> <li>- <i>Pour les apprentissages.</i></li> </ul> <p>Par sa pédagogie active, le kamishibaï permet de sensibiliser ses auteur·rice·s à l'égard du/des thème/s traité/s et d'en consolider la connaissance. Souvent, au-delà du spectacle final ou de la diffusion du kamishibaï, d'autres activités didactiques s'ancrent dans ce processus de construction pour approfondir les connaissances. Vis-à-vis de l'écriture et de la lecture expressive, les témoignages recensés dans les carnets de bord soulignent des progrès notés par les éducateur·rice·s au sein des groupes d'adolescent·e·s et une attitude plus positive.</p> <ul style="list-style-type: none"> <li>- <i>Pour la socialisation</i></li> </ul> <p>L'ambiance de travail est valorisante et favorise un climat positif au sein du groupe. Le partage des connaissances amène aussi une sensibilisation à la diversité linguistique et à l'accueil de la différence comme ressource et enrichissement.</p>
-----------	--

Retombées	<p>- <i>Pour les valeurs de citoyenneté</i></p>  <p>L'investissement et la participation active déclenchent une attitude plus autonome, favorisent l'inclusion et, ainsi que précédemment souligné, le travail collaboratif représente un élément important d'inclusion et d'expression personnelle, tout en respectant les idées et les personnalités des autres.</p>
Difficultés rencontrées	<p>Il ne faut néanmoins pas cacher <b>les difficultés</b> que la réalisation d'un projet de ce type peut entraîner. L'obstacle commun semble être l'organisation. Le fait que les élèves participent à chaque étape exige un effort important du point de vue de l'organisation et de la gestion du groupe : chaque moment doit être prédéterminé et chaque sous-groupe doit avoir sa tâche bien définie et précise. Il s'agit d'un travail qui nécessite une programmation détaillée et constante et implique des temps de préparation assez longs si l'on veut éviter les malentendus et les incompréhensions. Mais quand celles-ci surgissent, la volonté de les dépasser pour aboutir à l'accomplissement du projet représente une impulsion pour trouver, au bout du compte, une médiation et des résolutions adéquates.</p> 